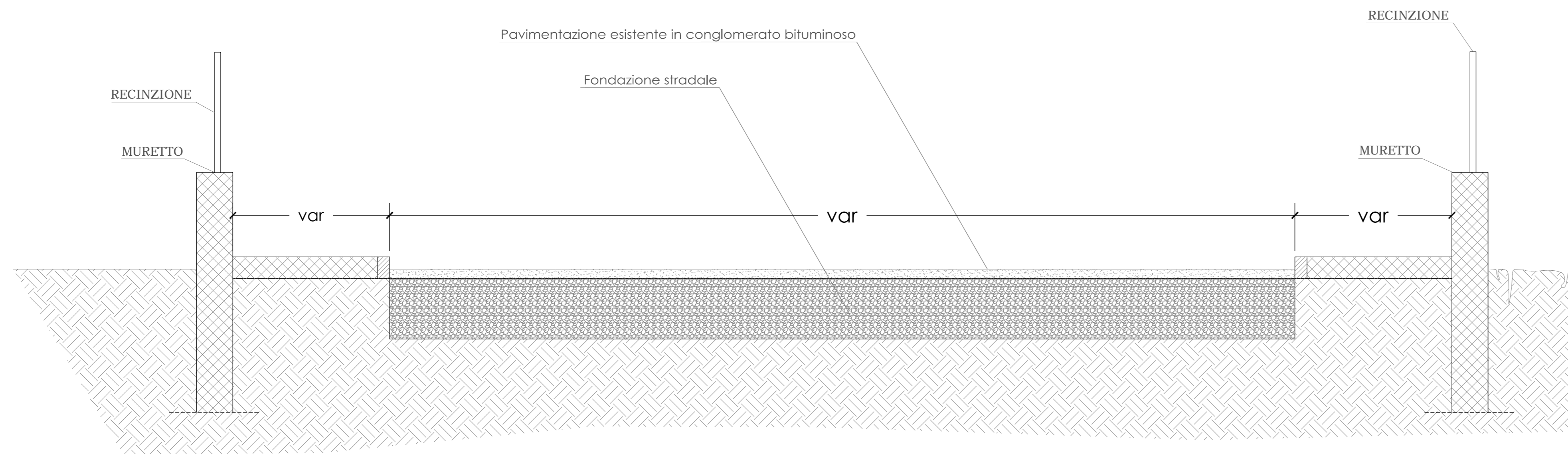
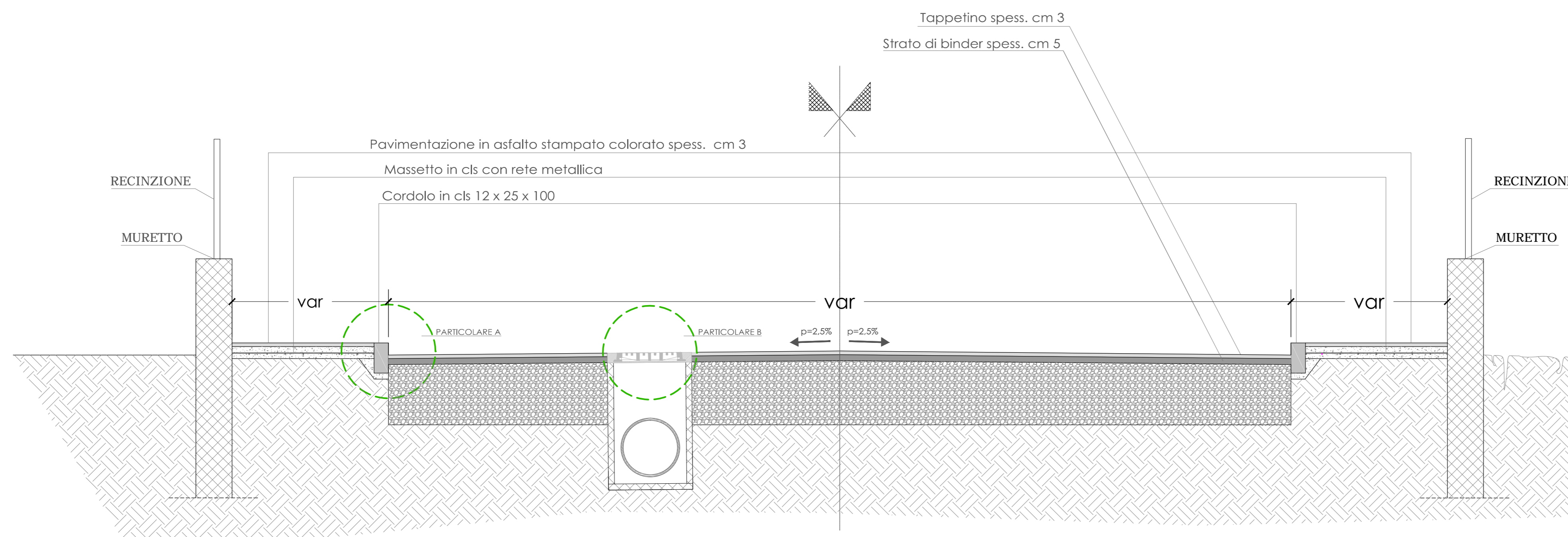


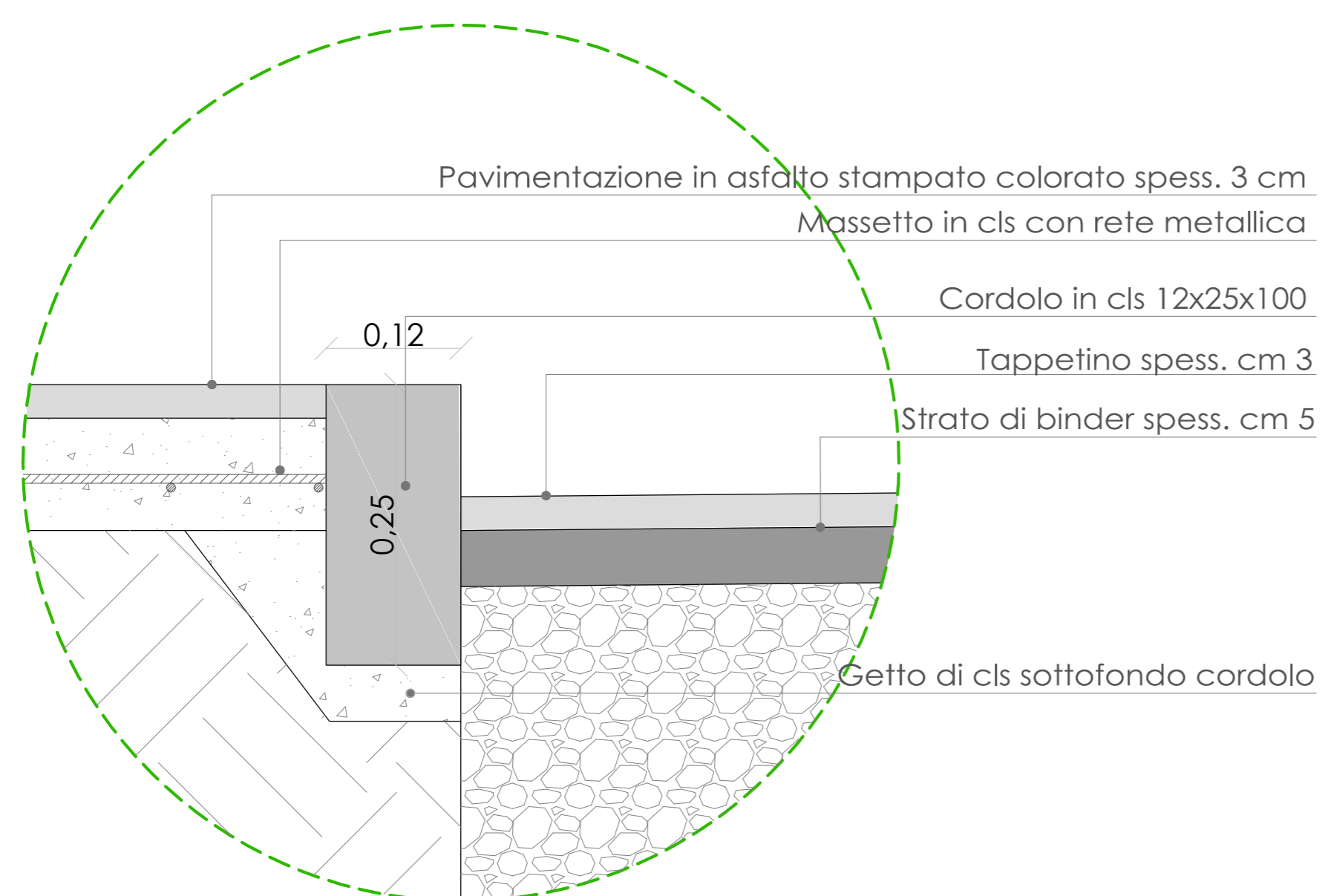
SEZIONE TIPO - STATO DI FATTO
scala 1:25



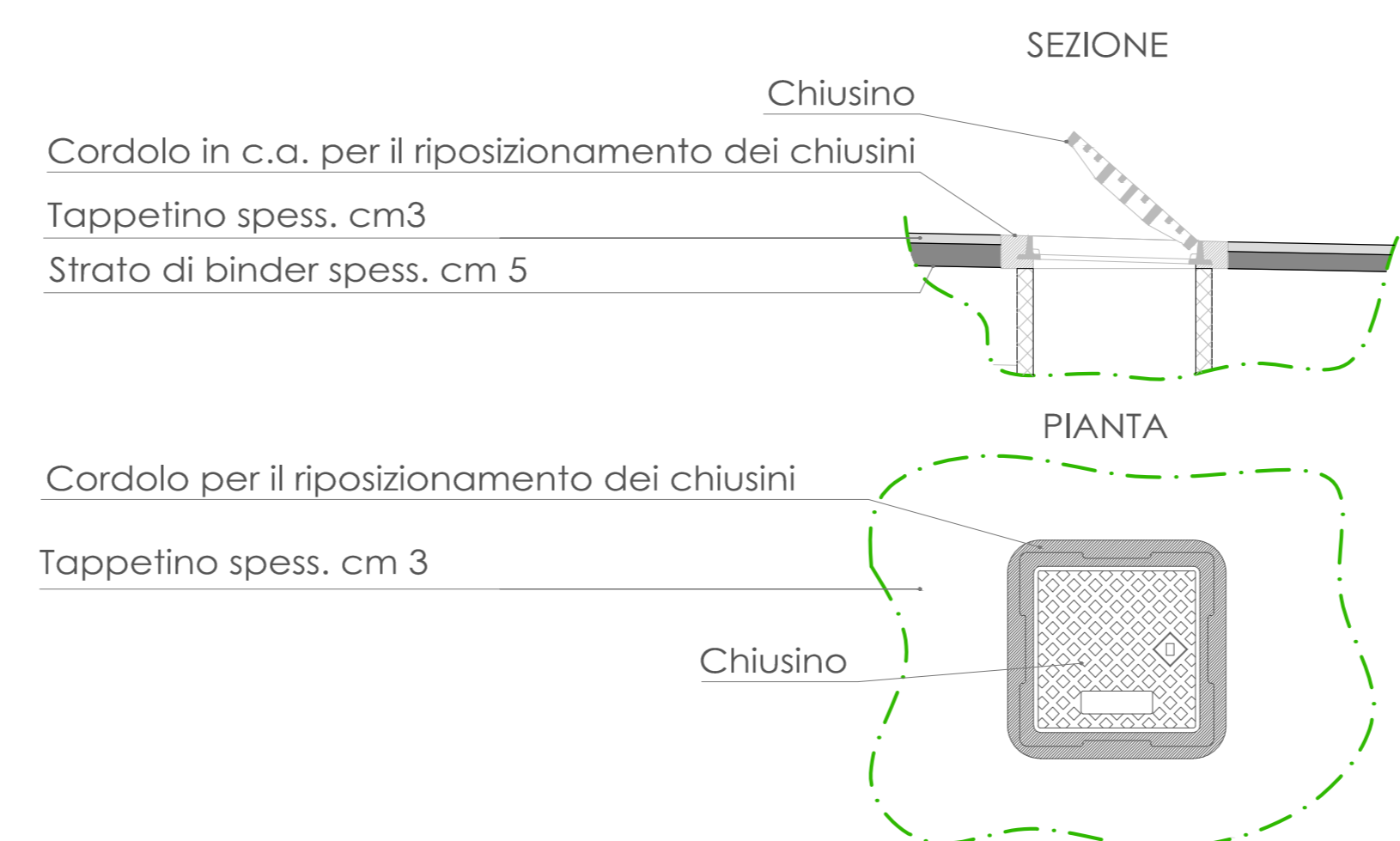
SEZIONE TIPO - STATO DI PROGETTO
scala 1:25



PARTICOLARE A scala 1:5



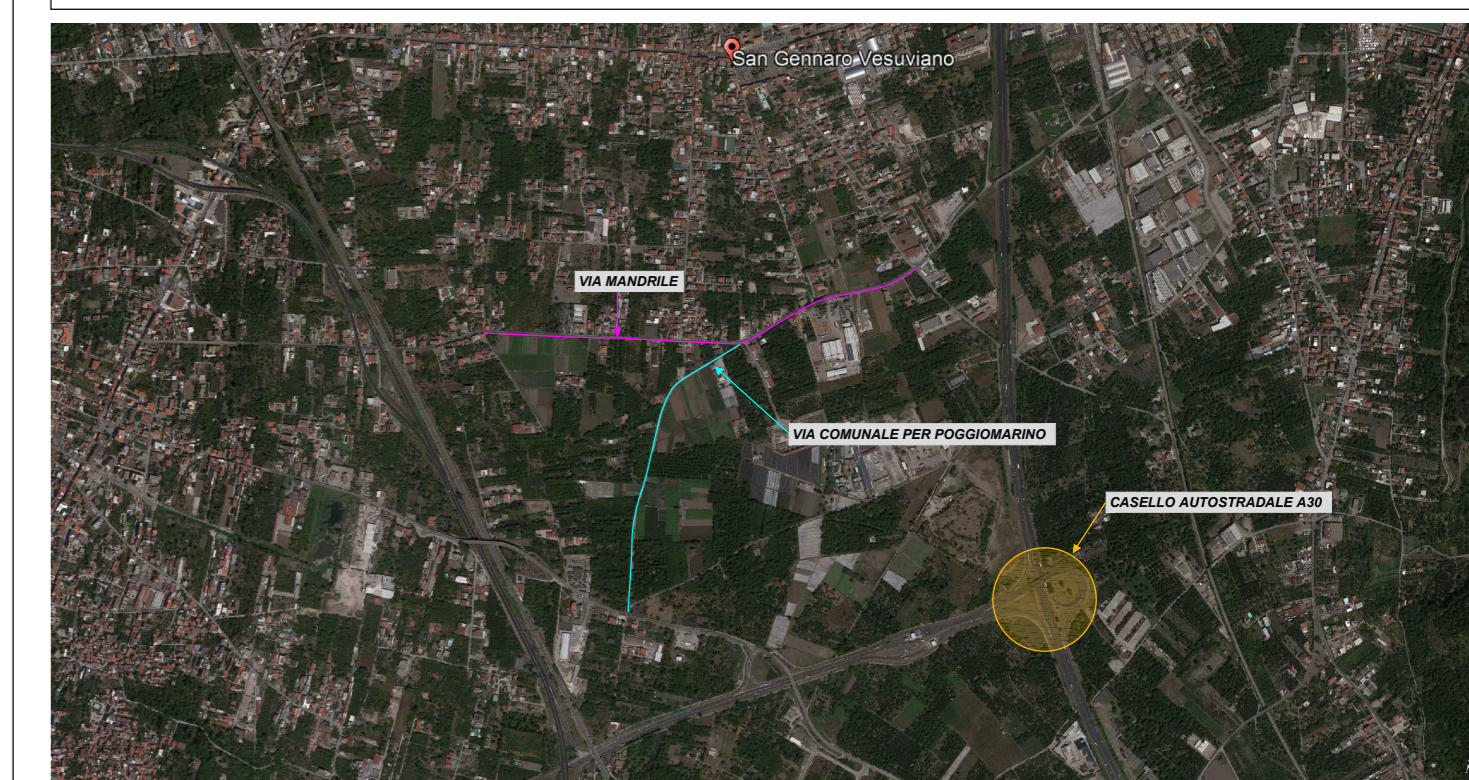
PARTICOLARE B
RIALZO CHIUSINI E CADITOIE ESISTENTI



COMUNE DI SAN GENNARO VESUVIANO
Provincia di Napoli

LAVORI DI ADEGUAMENTO VIABILITÀ DI ACCESSO AL NUOVO
CASELLO AUTOSTRADALE A30

PROGETTO ESECUTIVO



Progettazione: **Simone**
Responsabile Unico del Procedimento: **ing. Franco Donnarumma**
Amministrazione Comunale: **San Gennaro Vesuviano**

B2 - PROGETTO INTERVENTI		Codice elaborato:	Rev:
SEZIONE TIPO - Via Mandrile		T00PS02TRASZ01_A	A
		Scale:	varie
A	AGGIORNAMENTO	Febbraio	2021
Rev.	Descrizione		