



AMMINISTRAZIONE COMUNALE

Sindaco
Dott. Antonio Russo

R.U.P. e Progettista di Piano
Arch. Luigi Della Marca

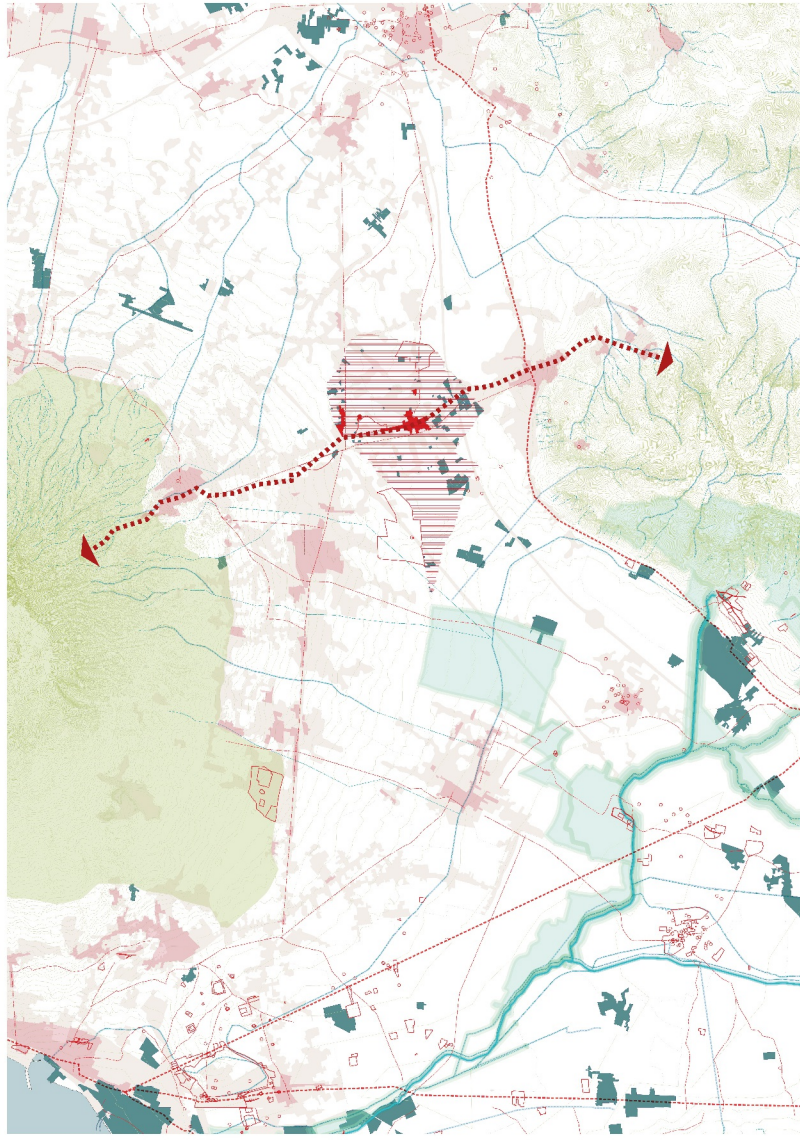
SUPPORTO SCIENTIFICO
Dipartimento di Architettura (DIARCO)
Università degli studi di Napoli "Federico II"

Responsabili scientifici:
Prof. arch. Michelangelo Russo
Prof.ssa arch. Anna Terracciano

Coordinamento scientifico:
Prof. arch. Alessandro Sgobbo

Gruppo di progettazione:
pianif. terr. Francesco Stefano Sammarco
pianif. terr. Antonio Guerra
arch. Francesca Gherisani

DICEMBRE 2025



**Quadro
Conoscitivo**

03 Quadro dei vincoli della
planificazione settoriale:
PSAI A, d. B della Campania
centrale



Rapporto: 1:10.000

Cartografia di base: CTR Campania 2011 (Aggiornamento su base Ortofoto Regione Campania 2019)

Sistema di Riferimento: EPSG:32633 / WGS 84 / UTM ZONE 33N



Confine comunale San Gennaro Vesuviano (fonte: Regione Campania)



Confini comunali (fonte: Regione Campania)

SISTEMA IDROGRAFICO (fonte: PSAI - Ri aggiornamento 2021)

Principali aste fluviali

Rete idrografica secondaria

Vasche di laminazione

PERICOLOSITÀ IDRAULICA (fonte: PSAI - Ri aggiornamento 2021)

Elevata (P3)

Media (P2)

Bassa (P1)

Scenario di rischio idraulico (R3-R4)

PERICOLOSITÀ DA FRANA (fonte: PSAI - Ri aggiornamento 2015)

Aree di Attenzione AA

Molto elevata (P4)

Elevata (P3)

Media (P2)

Moderata (P1)

Scenario di rischio da frana (R3-R4)

Punti identificativi fenomeni franosi

SAN GENNARO VESUVIANO