

AMMINISTRAZIONE COMUNALE

Sindaco
Dott. Antonio Russo

R.U.P. e Progettista di Piano
Arch. Luigi Della Marca

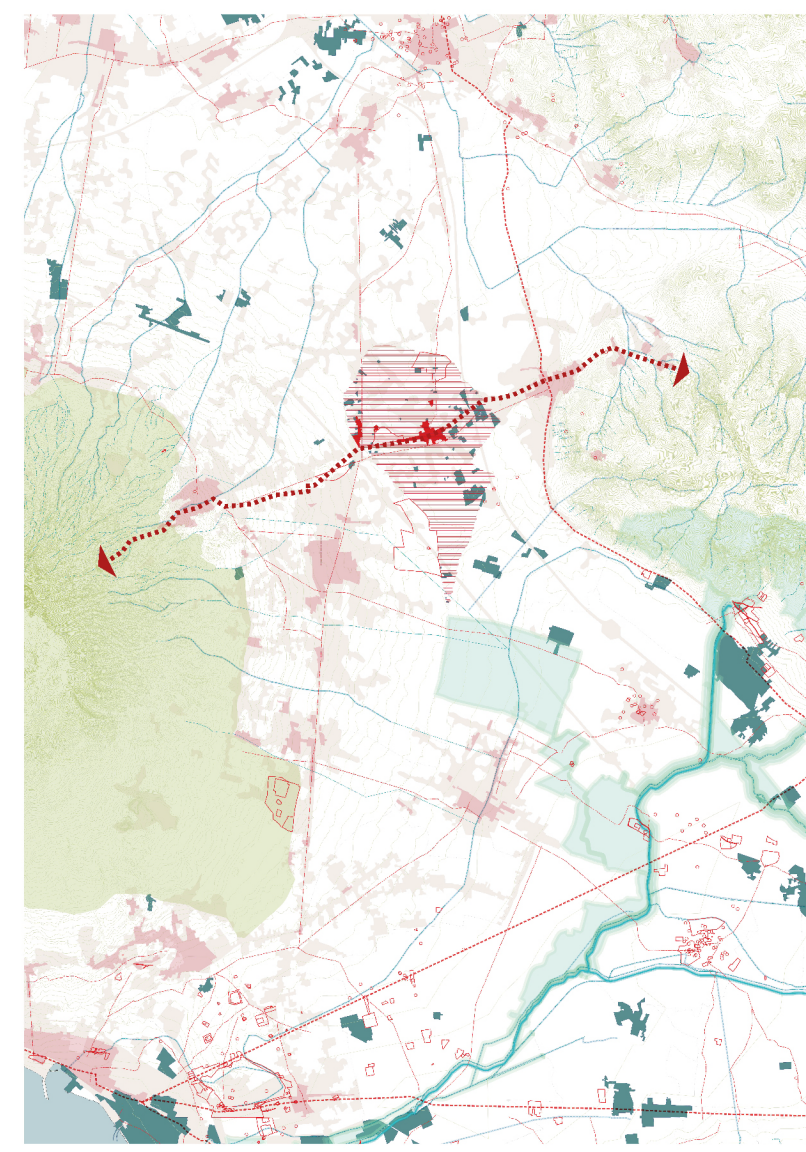
SUPPORTO SCIENTIFICO
Dipartimento di Architettura (DIARCO)
Università degli studi di Napoli "Federico II"

Responsabili scientifici
Prof. arch. Michelangelo Russo
Prof.ssa arch. Anna Terracciano

Coordinamento scientifico:
Prof. arch. Alessandro Sgobbo

Gruppo di progettazione
piani: terr. Francesco Stefano Sammarco
piani: terr. Antonio Guerra
arch. Francesca Ghersani

DICEMBRE 2025



**Quadro
Conoscitivo**

07 Beni vincolati e altri
elementi di interesse
storico-culturale ed
ambientale



Rapporto: 1:5.000

Cartografia di base: CTR Campania 2011 (Aggiornamento su base Ortofoto Regione Campania 2019)
Sistema di Riferimento: EPSG:32633 / WGS 84 / UTM ZONE 33N

--- Confine comunale (fonte: PRG vigente approvato con Decreto del Presidente dell'Amministrazione Provinciale di Napoli in data 06/08/2008)

VINCOLI STORICI - CULTURALI

Chiesa e Convento francescano dei frati minori

ALTRI ELEMENTI DI INTERESSE STORICI - CULTURALE

Centri storici (fonte: Preliminare PPR Campania, approvato con DGR n.560 del 12/11/2019)

Emergenze archeologiche (fonte: Preliminare PTM, approvato con Deliberazione Sindacale n. 298 del 20/12/2022)

Edifici di interesse storico

① Campanile di San Gennaro

② Masseria Campioni

Chiese e altri manufatti religiosi

① Parrocchia SS. Gioacchino ed Anna

② Chiesa Cappella Leone

Rete stradale di epoca Romana (fonte: Preliminare PPR Campania, approvato con DGR n.560 del 12/11/2019)

Rete stradale storica (fonte: Preliminare PPR Campania, approvato con DGR n.560 del 12/11/2019)

Sistema centuriale Nola I - Abella

Sistema centuriale Nola II

Sistema centuriale Nola III

PRINCIPALI ATTESTAZIONI ARCHEOLOGICHE
(Elab. dott.ssa archeolog. Natascia Pizzano)

SITI ARCHEOLOGICI

▲ Acquedotto

▲ Insediamento

▲ Monumento funerario

▲ Villa rustica

AREE ARCHEOLOGICHE

● Edificio

● Insediamento

● Resti archeologici

--- Via Regio Capuam

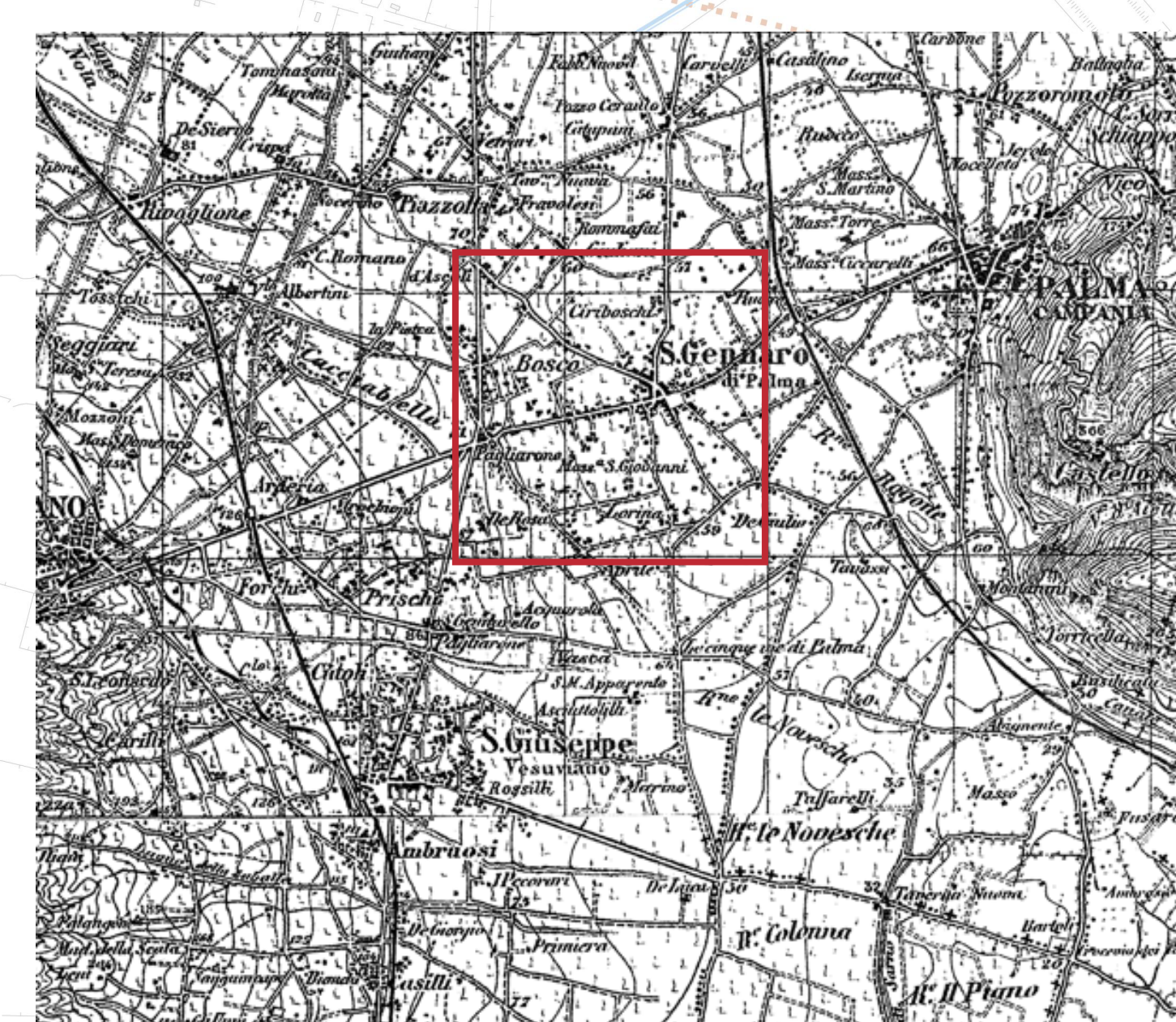
■ Via Regio Capuam - paesaggio archeologico

--- Aqua Augusta

--- Persistenze di divisioni agrarie



1808 - Atlante geografico del Regno di Napoli, Rizzi Zanoni



1876 - Carta dell'Italia F°175 - Nola