

AMMINISTRAZIONE COMUNALE

Sindaco
Dott. Antonio Russo

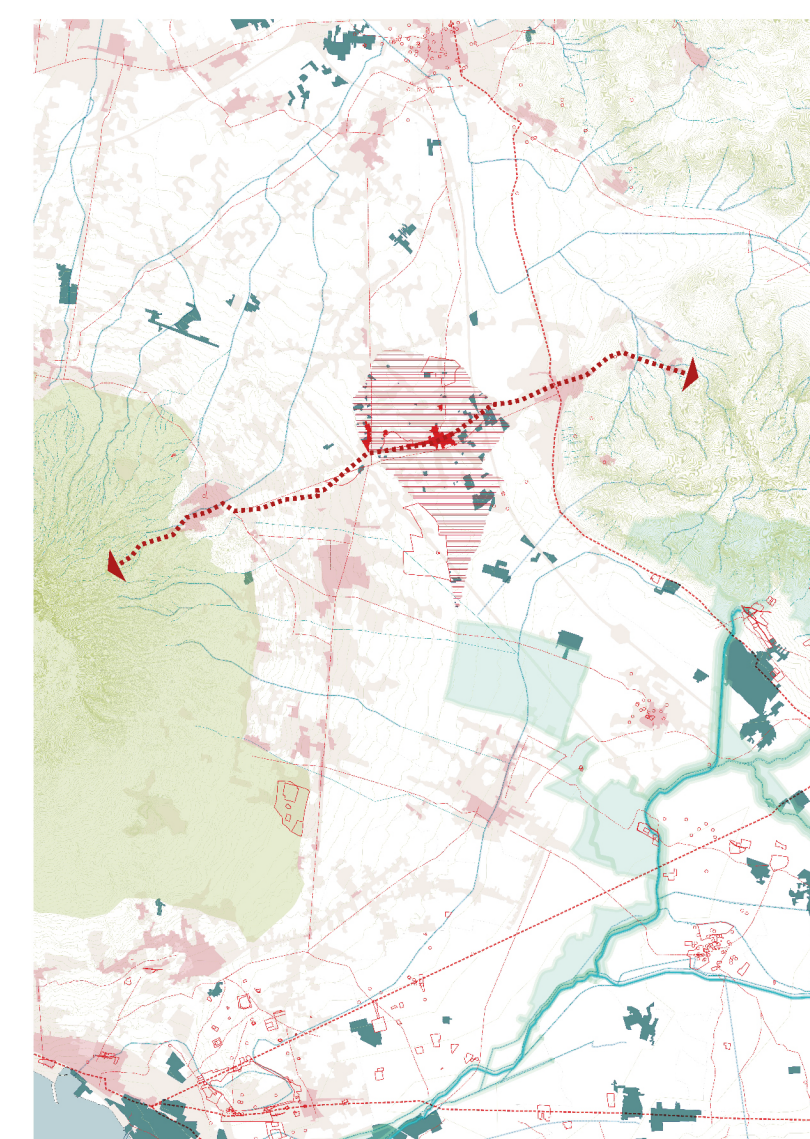
R.U.P. e Progettista di Piano
Arch. Luigi Della Marca

SUPPORTO SCIENTIFICO
Dipartimento di Architettura (DIARC)
Università degli studi di Napoli "Federico II"

Responsabili scientifici
Prof. arch. Michelangelo Russo
Prof.ssa arch. Anna Terracciano

Coordinamento scientifico:
Prof. arch. Alessandro Sgobbo

Gruppo di progettazione
pianif. terr. Francesco Stefano Sammarco
pianif. terr. Antonio Guerra
arch. Francesco Ghisani



DICEMBRE 2025

**Quadro
Conoscitivo**

09 Evoluzione storica del
territorio comunale: quadro
di sintesi



Rapporto: 1:5.000

Cartografia di base: CTR Campania 2011 (Aggiornamento su base Ortofoto Regione Campania 2019)
Sistema di Riferimento: EPSG:32633 / WGS 84 / UTM ZONE 33N

--- Confine comunale (fonte: PRG vigente approvato con Decreto del Presidente dell'Amministrazione Provinciale di Napoli in data 06/08/2008)

EVOLUZIONE STORICA DEI TESSUTI

- Tessuti al 1808 (fonte: Atlante Geografico del Regno di Napoli, Rizzi Zannoni, 1808)
- Tessuti al 1876 (fonte: Istituto Topografico Militare, Carta topografica del Monte Vesuvio, 1876)
- Tessuti al 1956 (fonte: Istituto Geografico Militare, Carta d'Italia, 1956)
- Tessuti al 1965 (fonte: Società topografica rilievi aereofotogrammetrici, Napoli, 1965)
- Tessuti al 1980 (fonte: Istituto Geografico Militare, IGM, 1980)

EVOLUZIONE STORICA DEI TRACCIATI

- Tracciati al 1808 (fonte: Atlante Geografico del Regno di Napoli, Rizzi Zannoni, 1808)
- Tracciati al 1876 (fonte: Istituto Topografico Militare, Carta topografica del Monte Vesuvio, 1876)
- Tracciati al 1956 (fonte: Istituto Geografico Militare, Carta d'Italia, 1956)
- Tracciati al 1965 (fonte: Società topografica rilievi aereofotogrammetrici, Napoli, 1965)
- Tracciati al 1980 (fonte: Istituto Geografico Militare, IGM, 1980)
- Viabilità rurale non asfaltata (fonte: Società topografica rilievi aereofotogrammetrici, Napoli, 1965)
- Viabilità rurale oggi asfaltata
- Sentieri scomparsi (fonte: Società topografica rilievi aereofotogrammetrici, Napoli, 1965)
- Sentieri attuali