



AMMINISTRAZIONE COMUNALE

Sindaco
Dott. Antonio Russo

R.U.P. e Progettista di Piano
Arch. Luigi Della Marca

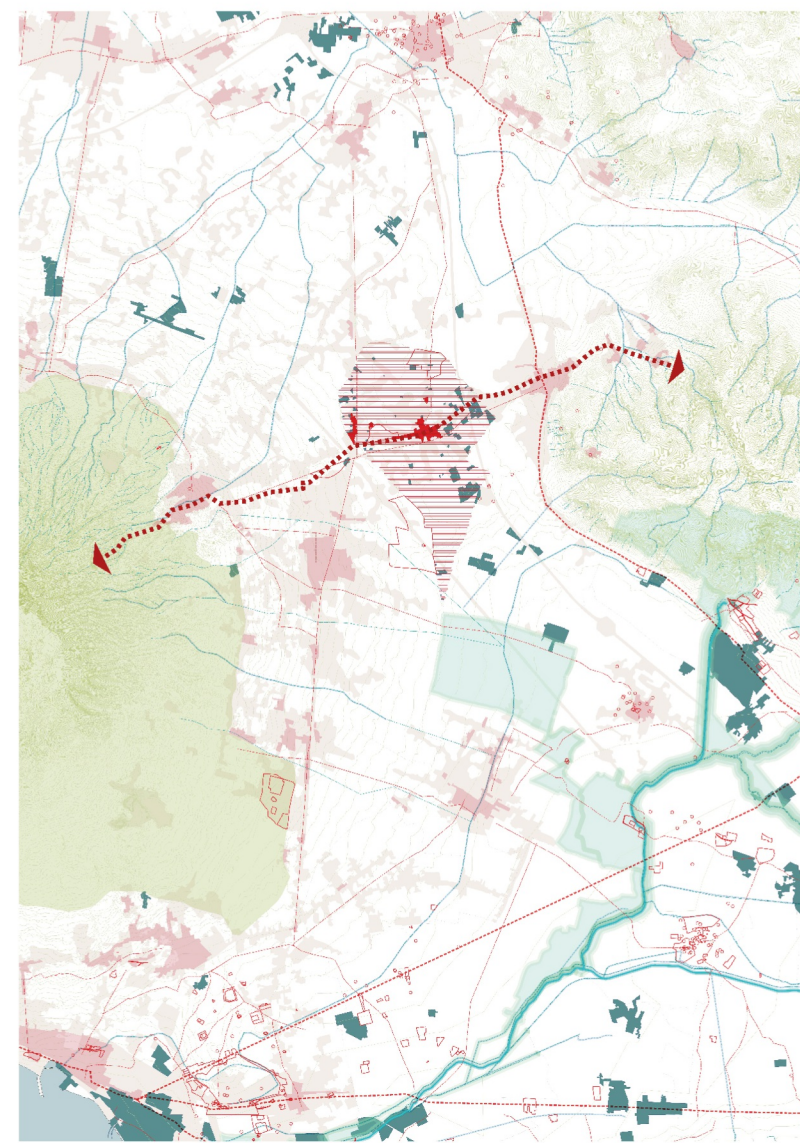
SUPPORTO SCIENTIFICO
Dipartimento di Architettura (DIARCO)
Università degli studi di Napoli "Federico II"

Responsabili scientifici
Prof. arch. Michelangelo Russo
Prof.ssa arch. Anna Terracciano

Coordinamento scientifico:
Prof. arch. Alessandro Sgobbo

Gruppo di progettazione
piani territ. Francesco Stefano Sammarco
piani territ. Antonio Guerra
arch. Francesca Gherami

DICEMBRE 2025



**Quadro
Conoscitivo**

15

Planificazione comunale:
rappresentazione grafica
del P.R.G. vigente



Rapporto: **1:5.000**

Cartografia di base: CTR Campania 2011 (Aggiornamento su base Ortofoto Regione Campania 2019)

Sistema di Riferimento: EPSG:32633 / WGS 84 / UTM ZONE 33N

Confine comunale (fonte: PRG vigente - approvato con Decreto del Presidente dell'Amministrazione Provinciale di Napoli in data 06/08/2008)

Rappresentazione grafica del P.R.G. vigente

- ZONA A: ad intervento diretto di conservazione prevalente
 - ZONA B1: totalmente edificata urbana
 - ZONA B2: parzialmente edificata ad intervento diretto
 - ZONA D1: attività produttive non compatibili
 - ZONA D2: attività produttive compatibili e relativi servizi di compl.
 - ZONA D3: attività produttive e relativi servizi di nuovo impianto
 - ZONA E1: agricola speciale
 - ZONA F1: istruzione superiore
 - ZONA F2: cimitero
 - ZONA F3: mercato - fiera
 - ZONA F4: parco urbano
 - ZONA G1: commerciale e terziaria
 - ZONA G2: turistico ricettiva
 - ZONA AC: attrezzature di interesse comune
 - ZONA ISTR: scuole pubbliche dell'obbligo
 - ZONA VA: verde e spazi pubblici attrezzati
 - ZONA V PR: verde privato attrezzato
- STRALCIATA