

AMMINISTRAZIONE COMUNALE

Sindaco
Dott. Antonio Russo

R.U.P. e Progettista di Piano
Arch. Luigi Della Marca

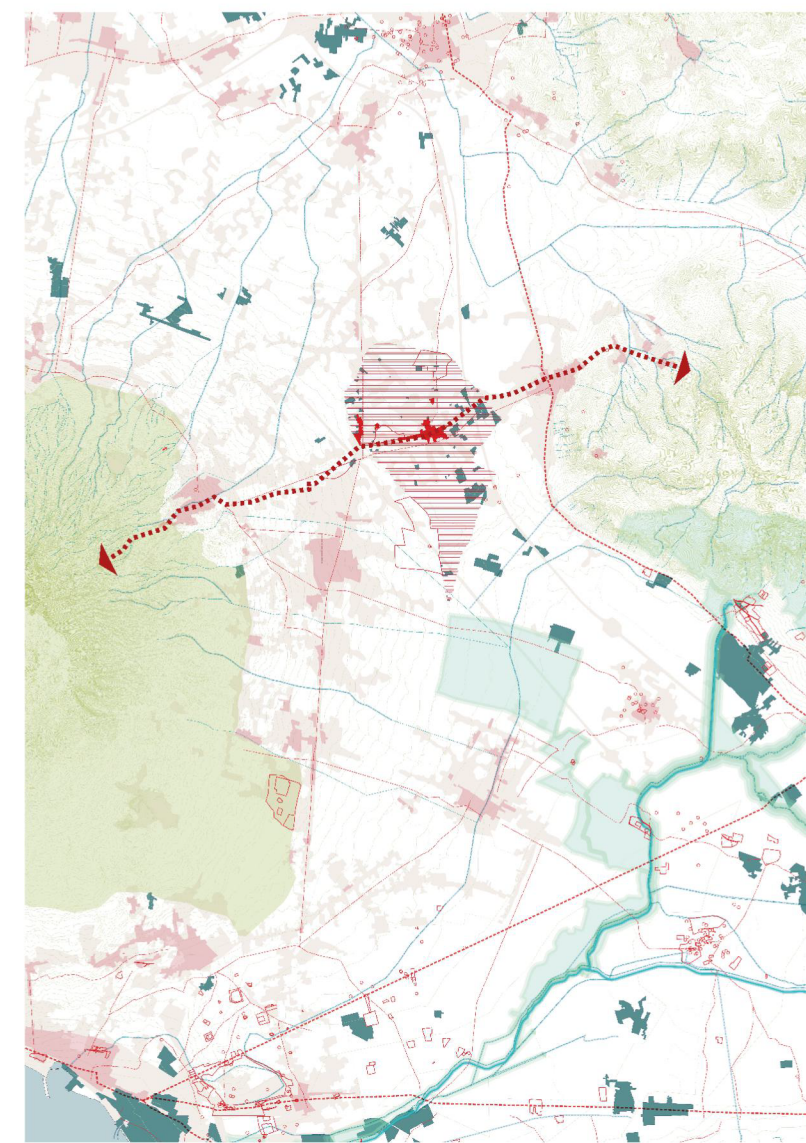
SUPPORTO SCIENTIFICO
Dipartimento di Architettura (DIARCO)
Università degli studi di Napoli "Federico II"

Responsabili scientifici
Prof. arch. Michelangelo Russo
Prof.ssa arch. Anna Terracciano

Coordinamento scientifico:
Prof. arch. Alessandro Sgobbo

Gruppo di progettazione:
pianif. terr. Francesco Stefano Sammarco
pianif. terr. Antonio Guerra
arch. Francesca Gherasini

DICEMBRE 2025



**Quadro
Conoscitivo**

17 Infrastrutture verdi
potenziali



Rapporto: **1:5.000**

Cartografia di base: CTR Campania 2011 (Aggiornamento su base Ortofoto Regione Campania 2019)
Sistema di Riferimento: EPSG:32633 / WGS 84 / UTM ZONE 33N

Confine comunale (fonte: PRG vigente, approvato con Decreto del Presidente dell'Amministrazione Provinciale di Napoli in data 06/08/2008)

COMPONENTI AMBIENTALI

Principali aste fluviali

Vasca di assorbimento

SUOLI AGRICOLI

Frutteti

Noccioli

Noceto

Seminativi

SERRE

POI VERDI

Verde di arredo urbano

Attrezzature sportive/ricreative scoperte

Giardini

Corti di valore storico

Alberi isolati

Filari di alberi

PAESAGGIO DELLO SCARTO

Aree interstiziali delle infrastrutture

Aree incolte potenzialmente trasformabili

COMPONENTI STORICHE

Centri storici

Aree ad emergenza archeologica

Edifici storici: Chiesa e Convento francescano dei frati minori

Masseria

Tracciati storici del tessuto agrario

Rete stradale storica (fonte: Preliminare PPR Campania, approvato con DGR n.560 del 12/11/2019)

Sistema centoriale Nola I - Abella

Sistema centoriale Nola II

Sistema centoriale Nola III

PRINCIPALI ATTESTAZIONI ARCHEOLOGICHE
(Elab. dott.ssa archeolog. Natascia Pizzano)

SITI ARCHEOLOGICI

Acquedotto

Insedimento

Monumento funerario

Villa rustica

AREE ARCHEOLOGICHE

Edificio

Insedimento

Resti archeologici

Via Regio Capuam

Via Regio Capuam paesaggio: archeologico

Acqua Augusta

Persistenze di divisioni agrarie

CONNETTIVO ECOLOGICO

Riqualificare in chiave ecologica le infrastrutture esistenti

Connessioni agricole

Villa rustica