

AMMINISTRAZIONE COMUNALE

Sindaco
Dott. Antonio Russo

R.U.P. e Progettista di Piano
Arch. Luigi Della Marca

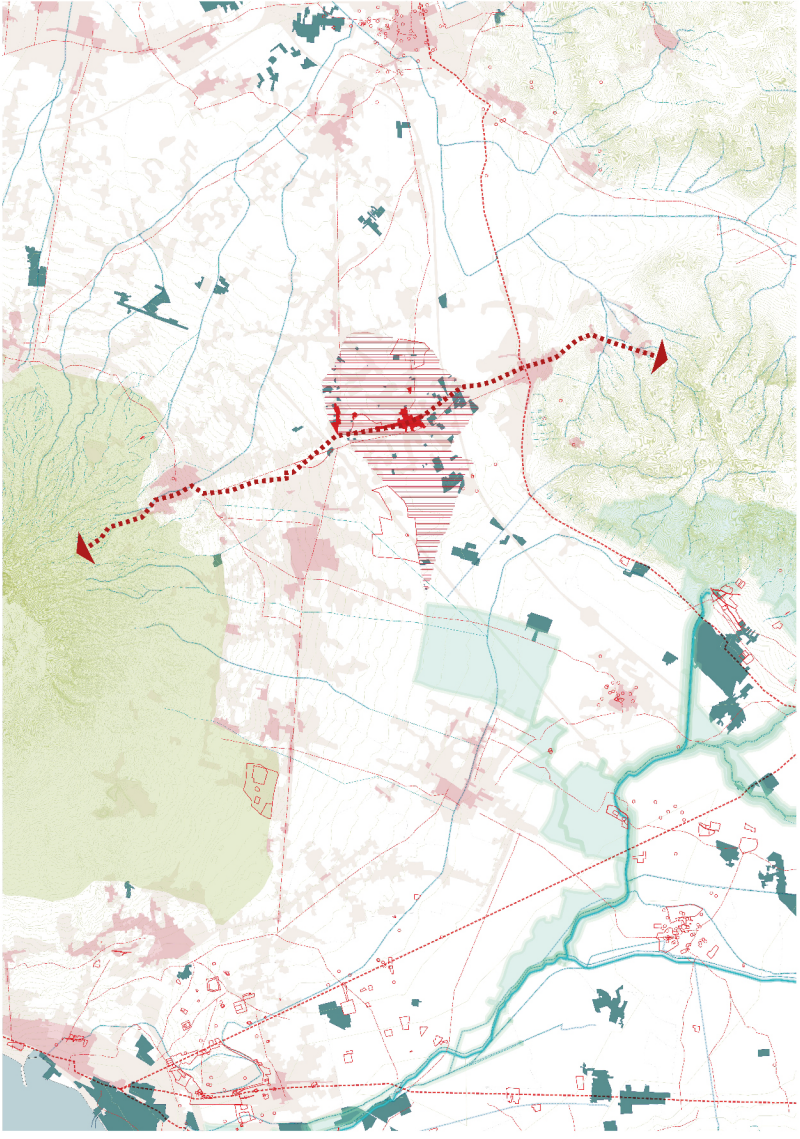
SUPPORTO SCIENTIFICO
Dipartimento di Architettura (DIARC)
Università degli studi di Napoli "Federico II"

Responsabili scientifici
Prof. arch. Michelangelo Russo
Prof.ssa arch. Anna Terracciano

Coordinamento scientifico:
Prof. arch. Alessandro Sgobbo

Gruppo di progettazione:
pianif. terr. Francesco Stefano Sammarco
pianif. terr. Antonio Guerra
arch. Francesca Ghersani

DICEMBRE 2025



**Quadro
Strategico**

03 Progetto Strategico 2
L'asse storico di via Roma
come hub lineare per la
cultura e il sociale



Rapporto: 1:5.000

Cartografia di base: CTR Campania 2011 (Aggiornamento su base Ortofoto Regione Campania 2019)

Sistema di Riferimento: EPSG:32633 / WGS 84 / UTM ZONE 33N

PS2

**L'asse storico di via Roma come hub
lineare per la cultura e il sociale**

--- Confine comunale (fonte: PRG vigente approvato con Decreto del Presidente dell'Amministrazione Provinciale di Napoli in data 06/08/2008)

Salvaguardare, consolidare e valorizzare i caratteri morfologici dei tessuti storici:

↔ Riquilibrare l'asse storico di Via Roma per rendere fruibile il centro storico e valorizzare il patrimonio esistente

→ Riquilibrare la rete dei tracciati storici per rendere fruibile il patrimonio diffuso (fonte: Preliminare PPR Campania, approvato con DGR n.560 del 12/11/2019)

→ Riquilibrare e valorizzare le tracce delle centuriazioni romane

→ Recuperare e valorizzare i nuclei storici (fonte: Preliminare PPR Campania, approvato con DGR n.560 del 12/11/2019)

Riquilibrare, rendere fruibile e valorizzare le aree di interesse archeologico

--- Aree di interesse archeologico

□ Tracce di reperti archeologici

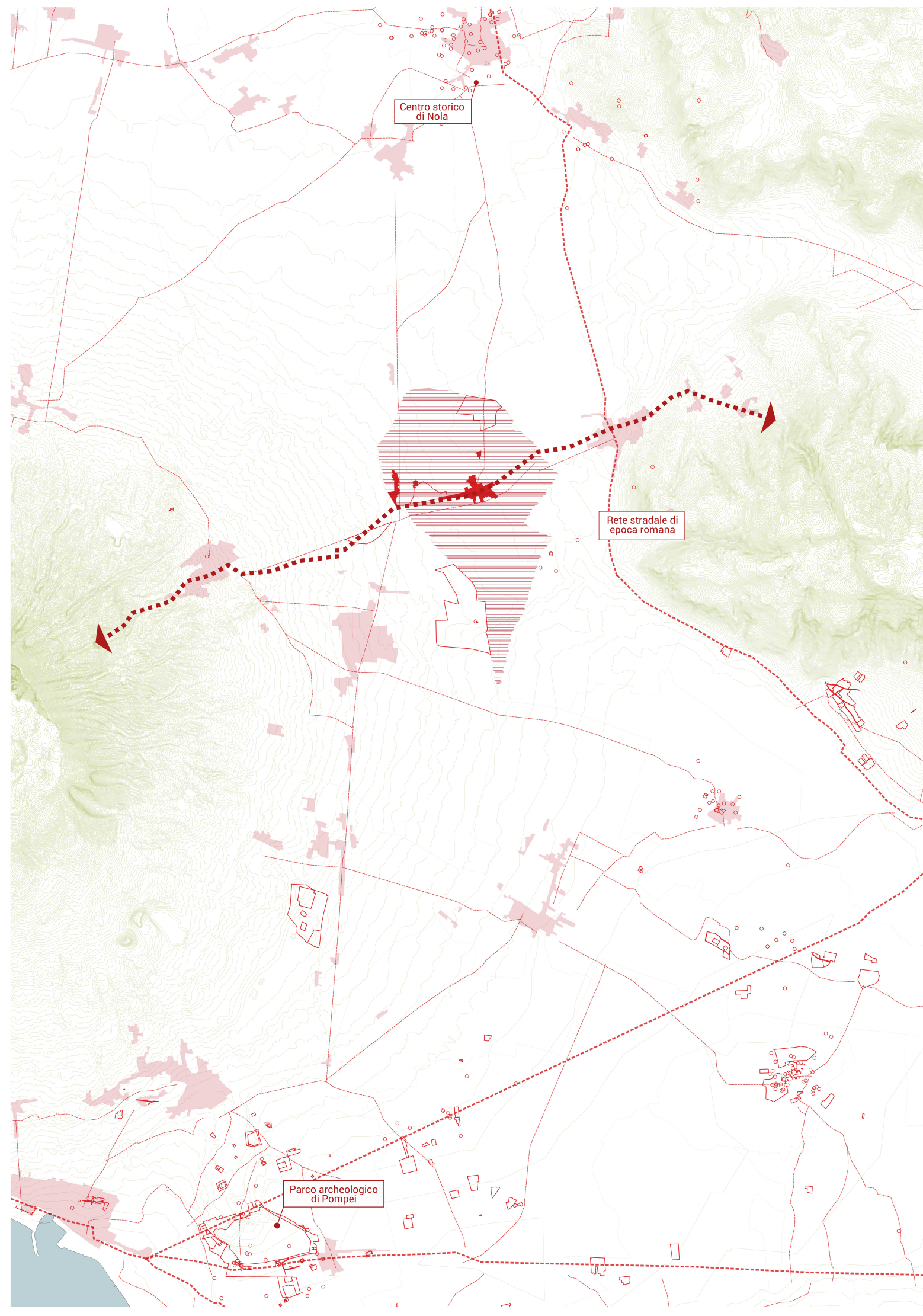
Riquilibrare e valorizzare gli edifici e i complessi speciali di interesse storico-architettonico-culturale:

● Beni di interesse culturale (storico-artistico-architettonico) vincolati

● Beni di interesse culturale (storico-artistico-architettonico) non vincolati

→ Masserie, Casali e Immobili dismessi e/o abbandonati

--- Connettere beni e altri elementi di interesse storico-culturale attraverso una rete fisica e immateriale



Patrimonio storico - archeologico