

AMMINISTRAZIONE COMUNALE

Sindaco  
Dott. Antonio Russo

R.U.P. e Progettista di Piano  
Arch. Luigi Della Marca

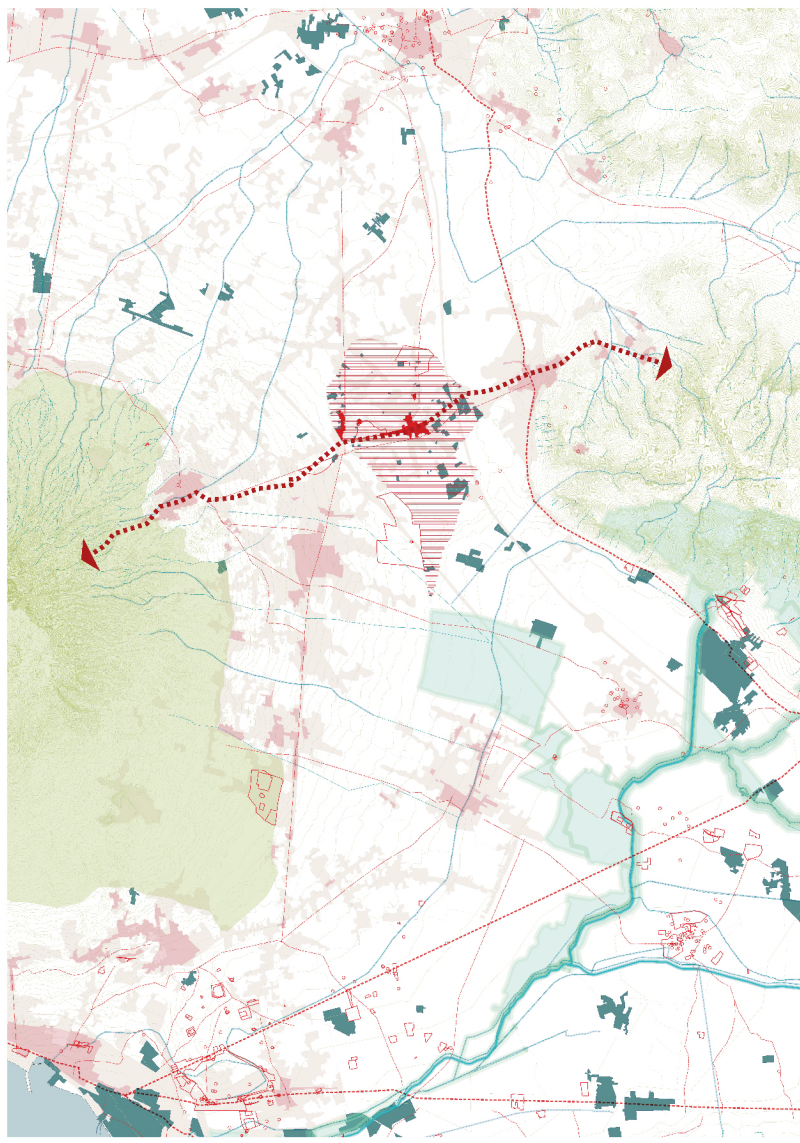
SUPPORTO SCIENTIFICO  
Dipartimento di Architettura (DIARCO)  
Università degli studi di Napoli "Federico II"

Responsabili scientifici  
Prof. arch. Michelangelo Russo  
Prof.ssa arch. Anna Terracciano

Coordinamento scientifico:  
Prof. arch. Alessandro Spigbo

Gruppo di progettazione  
pianif. territ. Francesco Stefano Sammarco  
pianif. territ. Antonio Guerra  
arch. Francesca Gherani

DICEMBRE 2025



**Quadro  
Strategico**

**04** Progetto Strategico 3  
Il parco multifunzionale  
della filiera agro-alimentare



Rapporto: 1:5.000

Cartografia di base: CTR Campania 2011 (Aggiornamento su base Ortofoto Regione Campania 2019)  
Sistema di Riferimento: EPSG:32633 / WGS 84 / UTM ZONE 33N

**PS3**

**Il parco multifunzionale della filiera agro-alimentare**

--- Confine comunale (fonte: PRG vigente, approvato con Decreto del Presidente dell'Amministrazione Provinciale di Napoli in data 06/08/2008)

**Patrimonio storico:**

- Riquilificare e valorizzare le tracce delle centuriazioni romane in connessione con le masserie
- Riquilificazione e valorizzazione di Masserie, Casali e Immobili dismessi e/o abbandonati
- Costituire una rete materiale e immateriale diffusa con le masserie

**Connessioni:**

- Riquilificare in chiave ecologica le infrastrutture esistenti
- Creare percorsi di fruizione lenta

**Paesaggio agrario:**

Salvaguardare e rigenerare i suoli con sistemi colturali sostenibili  
verso forme di agricoltura biologica e multifunzionale:

- Culture arboree
- Seminativi
- Serre
- Riconvertire aree incolte e abbandonate in eco-distretti produttivi.

Qualificare e valorizzare in senso paesaggistico ed ecologico le  
tessiture del paesaggio agrario:

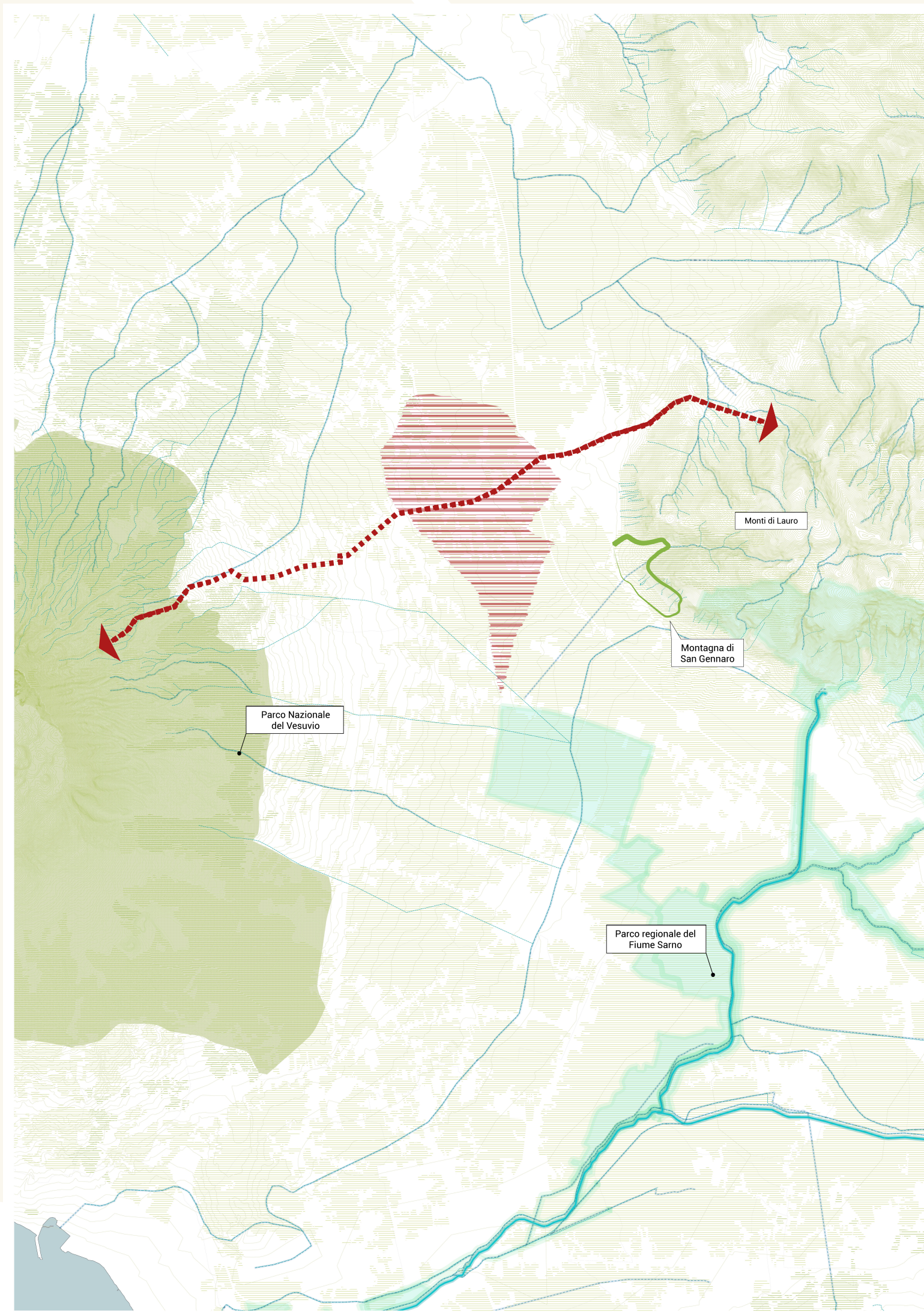
- Tracciati storici interpoderali e loro elementi di connessione

**Filiere produttive:**

Riconvertire le filiere in chiave green

- Filiera Agroalimentare
- Filiera Ristorativa
- Filiera Ricettiva

- Creazione di una rete di connessione tra produzione, trasformazione e utilizzo dei prodotti



Infrastrutture verdi e blu